

IL PERCORSO È LIBERO

DATI A 6 MESI

89,8%

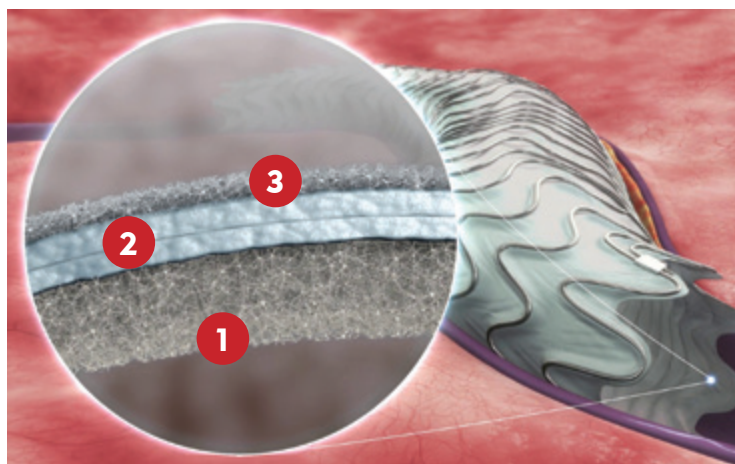
DI PERVIETÀ
PRIMARIA DELLA
LESIONE TARGET

MERIT **WRAPSODY™**
Endoprotesi impermeabile alle cellule



La **PRIMA** e **UNICA** endoprotesi impermeabile alle cellule che impedisce la migrazione cellulare transmurale e l'accumulo di tessuto.

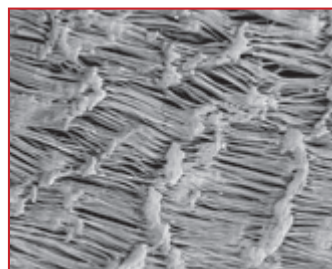
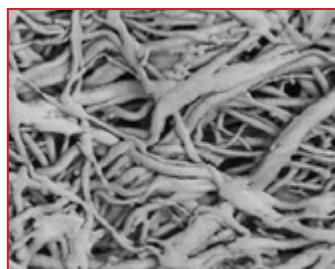
RIVESTIMENTO INNOVATIVO CON MICROSTRUTTURA A TRE STRATI PROGETTATA PER PRESERVARE LA PERVIETÀ DEL VASO A LUNGO TERMINE



1 STRATO INTERNO DELL'INNESTO PRODOTTO MEDIANTE ELETTROFILETTATURA

Riduce la deposizione di fibrina e la formazione di trombi senza rivestimenti o farmaci.¹

Microstruttura in
PTFE prodotto
mediante
elettrofilettatura del
sistema WRAPSODY
di Merit

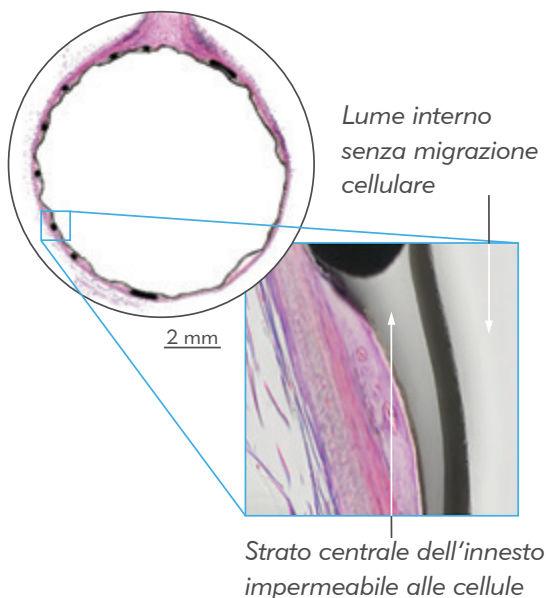


Microstruttura in
ePTFE tradizionale,
del produttore leader
di stent rivestiti

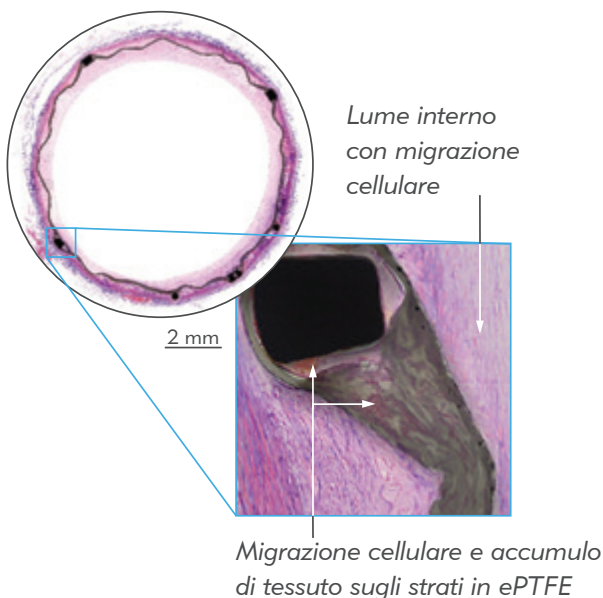
2 STRATO CENTRALE IMPERMEABILE ALLE CELLULE

Impedisce la migrazione cellulare transmurale e l'accumulo di tessuto.

Sistema WRAPSODY di Merit



Stent rivestito del produttore leader



Immagini di istologia in sezione trasversale: arteria iliaca esterna sinistra, animale, 180 giorni¹

Dolmatch, et al. JVIR. 2020; 31: 494-502.¹

Evaluation of a Novel Spun Polytetrafluoroethylene Stent Graft in an Ovine External Iliac Artery Model

3 STRATO ESTERNO IN ePTFE BIOCOMPATIBILE

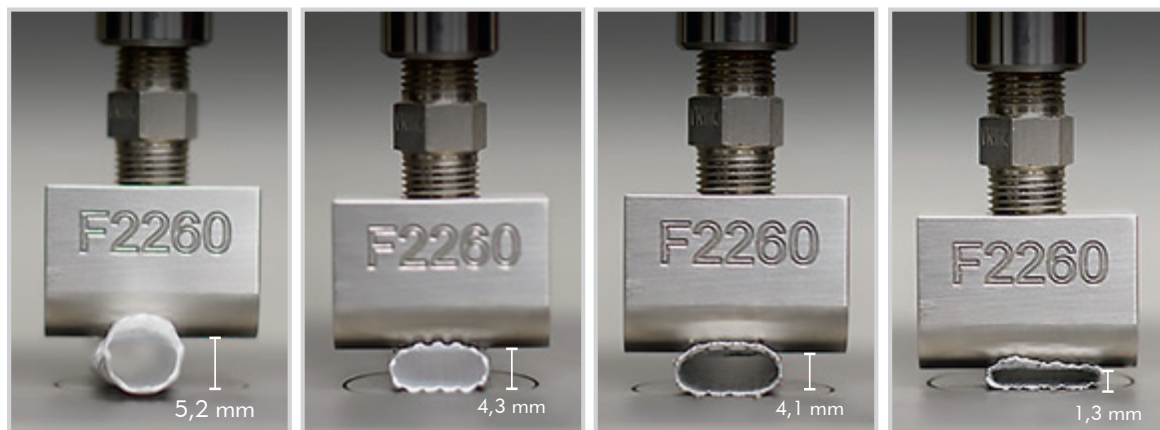
Consente la crescita interna del tessuto per evitare la migrazione dell'endoprotesi.

PROGETTATO PER PRESERVARE LA PERVIETÀ DEL VASO A LUNGO TERMINE NEI PAZIENTI CON OSTRUZIONI NEL CIRCUITO DI USCITA DELLA DIALISI.

RESISTENZA ALLA COMPRESSIONE E FORZA RADIALE OTTIMIZZATE

Il sistema WRAPSODY di Merit presenta una forte resistenza alla compressione locale e una forza radiale omogenea in tutti i diametri, permettendo allo stent rivestito di resistere sia alle forze intraluminali sia alle pressioni estrinseche esercitate sul dispositivo.

CONFRONTO CON DISPOSITIVO DI COMPRESSIONE LOCALE²



Sistema WRAPSODY di Merit

Viabahn®

Fluency™

Covera™

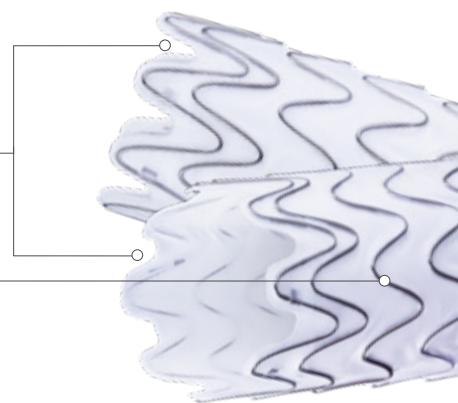
Sistema WRAPSODY di Merit rispetto allo stent rivestito del produttore leader da 10 mm, ciascuno compresso applicando una forza di 1,8 N.

FILAMENTI TERMINALI AMMORBIDITI

L'endoprotesi impermeabile alle cellule (Cell-Impermeable Endoprosthesis, CIE) WRAPSODY di Merit presenta estremità con una forza radiale ridotta, progettate per adattarsi meglio al tessuto vascolare sano, prevenire traumi al vaso e migliorare la pervietà a lungo termine.

Filamenti terminali ammorbiditi con minor forza radiale.²

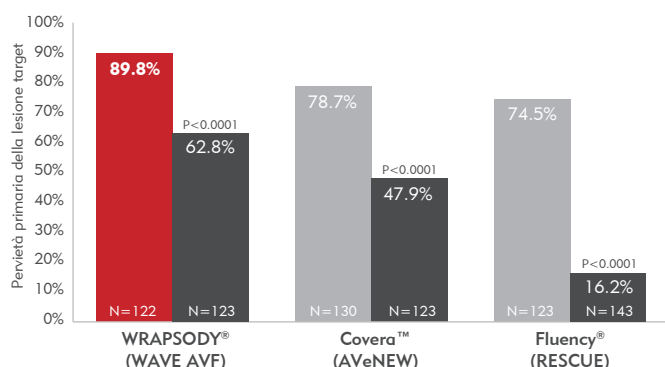
Maglie in nitinol consentono un aumento delle dimensioni fino al **25%** per un adattamento al vaso ottimale.²



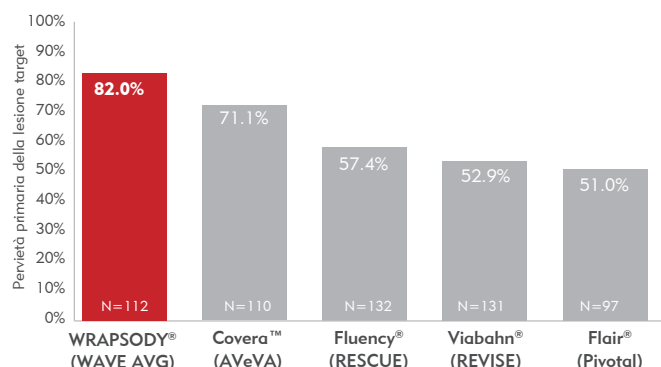
I dati sull'efficacia a sei mesi sono convincenti e offrono ai medici la possibilità di valutare in che modo WRAPSODY può aiutare a prolungare l'accesso vascolare dei nostri pazienti. WRAPSODY dovrebbe diventare il nuovo standard di cura per questi pazienti.

- Dott. Mahmood K. Razavi, MD, FSIR, FSVM, radiologo interventista e direttore medico della ricerca clinica presso il St. Joseph Heart and Vascular Center di Orange, California, e co-sperimentatore principale dello studio WAVE.

PERVIETÀ PRIMARIA A 6 MESI DELLA LESIONE TARGET CON FISTOLA ARTEROVENOSA* – STENT RIVESTITI VS. PTA³



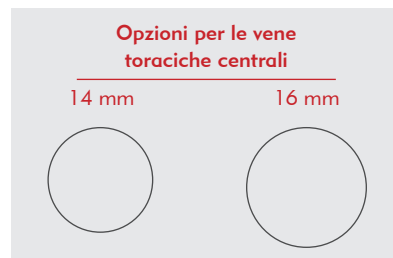
PERVIETÀ PRIMARIA A 6 MESI DELLA LESIONE TARGET CON INNESTO ARTEROVENOSO* – STENT RIVESTITI³



*I tassi di pervietà sono definiti in modo diverso; i dati provengono da diversi studi individuali e possono differire in un confronto diretto, pertanto potrebbero non essere predittivi dei risultati clinici.

PIÙ MISURE DEI DIAMETRI PER TRATTARE IL CIRCUITO DI USCITA DELLA DIALISI

WRAPSODY di Merit è l'unica endoprotesi impermeabile alle cellule (Cell-Impermeable Endoprosthesis, CIE) sul mercato, disponibile nei diametri 14 mm e 16 mm, appositamente progettata per il trattamento delle vene centrali toraciche.



LUNGHEZZE DEL SISTEMA WRAPSODY DI MERIT

Il sistema WRAPSODY di Merit è disponibile nelle lunghezze da 30 mm a 125 mm.

6x125



16x30



INFORMAZIONI PER L'ORDINAZIONE

Codice catalogo	Lunghezza operativa del catetere	Diametro dell'endo-protesi	Lunghezza dell'endo-protesi	Misura in French
WRAP-S06050	80 cm	6 mm	50 mm	8 F
WRAP-S06075	80 cm	6 mm	75 mm	8 F
WRAP-S06100	80 cm	6 mm	100 mm	8 F
WRAP-S06125	80 cm	6 mm	125 mm	8 F
WRAP-S07050	80 cm	7 mm	50 mm	9 F
WRAP-S07075	80 cm	7 mm	75 mm	9 F
WRAP-S07100	80 cm	7 mm	100 mm	9 F
WRAP-S07125	80 cm	7 mm	125 mm	9 F
WRAP-S08050	80 cm	8 mm	50 mm	9 F
WRAP-S08075	80 cm	8 mm	75 mm	9 F
WRAP-S08100	80 cm	8 mm	100 mm	10 F
WRAP-S08125	80 cm	8 mm	125 mm	10 F
WRAP-S09050	80 cm	9 mm	50 mm	10 F
WRAP-S09075	80 cm	9 mm	75 mm	10 F
WRAP-S09100	80 cm	9 mm	100 mm	11 F
WRAP-S09125	80 cm	9 mm	125 mm	11 F
WRAP-L06050	120 cm	6 mm	50 mm	8 F
WRAP-L06075	120 cm	6 mm	75 mm	8 F
WRAP-L06100	120 cm	6 mm	100 mm	8 F
WRAP-L06125	120 cm	6 mm	125 mm	8 F
WRAP-L07050	120 cm	7 mm	50 mm	9 F
WRAP-L07075	120 cm	7 mm	75 mm	9 F
WRAP-L07100	120 cm	7 mm	100 mm	9 F
WRAP-L07125	120 cm	7 mm	125 mm	9 F
WRAP-L08050	120 cm	8 mm	50 mm	9 F
WRAP-L08075	120 cm	8 mm	75 mm	9 F
WRAP-L08100	120 cm	8 mm	100 mm	10 F
WRAP-L08125	120 cm	8 mm	125 mm	10 F

Codice catalogo	Lunghezza operativa del catetere	Diametro dell'endo-protesi	Lunghezza dell'endo-protesi	Misura in French
WRAP-L09050	120 cm	9 mm	50 mm	10 F
WRAP-L09075	120 cm	9 mm	75 mm	10 F
WRAP-L09100	120 cm	9 mm	100 mm	11 F
WRAP-L09125	120 cm	9 mm	125 mm	11 F
WRAP-L10050	120 cm	10 mm	50 mm	11 F
WRAP-L10075	120 cm	10 mm	75 mm	11 F
WRAP-L10100	120 cm	10 mm	100 mm	12 F
WRAP-L10125	120 cm	10 mm	125 mm	12 F
WRAP-L12030	120 cm	12 mm	30 mm	12 F
WRAP-L12040	120 cm	12 mm	40 mm	12 F
WRAP-L12050	120 cm	12 mm	50 mm	12 F
WRAP-L12060	120 cm	12 mm	60 mm	12 F
WRAP-L12070	120 cm	12 mm	70 mm	12 F
WRAP-L12080	120 cm	12 mm	80 mm	12 F

ESCLUSIVA DEL SISTEMA WRAPSODY DI MERIT

WRAP-L14030	120 cm	14 mm	30 mm	12 F
WRAP-L14040	120 cm	14 mm	40 mm	12 F
WRAP-L14050	120 cm	14 mm	50 mm	12 F
WRAP-L14060	120 cm	14 mm	60 mm	14 F
WRAP-L14070	120 cm	14 mm	70 mm	14 F
WRAP-L14080	120 cm	14 mm	80 mm	14 F
WRAP-L16030	120 cm	16 mm	30 mm	14 F
WRAP-L16040	120 cm	16 mm	40 mm	14 F
WRAP-L16050	120 cm	16 mm	50 mm	14 F
WRAP-L16060	120 cm	16 mm	60 mm	14 F
WRAP-L16070	120 cm	16 mm	70 mm	14 F
WRAP-L16080	120 cm	16 mm	80 mm	14 F

RIFERIMENTI BIBLIOGRAFICI

- Dolmatch, Bart L., John W. Hall, Wayne L. Mower, and Serge D. Rousselle. 2020. "Evaluation of a Novel Spun Polytetrafluoroethylene Stent Graft in an Ovine External Iliac Artery Model." *Journal of Vascular and Interventional Radiology* 31: 494–502. <https://doi.org/10.1016/j.jvir.2019.07.036>.
- Dati in archivio.
- Gilbert J, et al.; CardioVascular and Interventional Radiology (2021). <https://doi.org/10.1007/s00270-021-02953-8>

Questo prodotto è destinato alla vendita e/o all'uso nei pazienti con emodialisi per il trattamento di stenosi oppure occlusioni nel circuito di uscita della dialisi di un innesto AV o una fistola arterovenosa (AV). Questo prodotto non è stato approvato né autorizzato e non è disponibile per la vendita o l'uso negli Stati Uniti e può non essere stato approvato o autorizzato o non essere disponibile per la vendita o l'uso in altri Paesi. Prima dell'utilizzo di un qualsiasi prodotto, consultare le istruzioni per l'uso per conoscere indicazioni, controindicazioni, avvertenze, precauzioni e consigli.



Understand. Innovate. Deliver.™

merit.com

Merit Medical Systems, Inc.
1600 West Merit Parkway
South Jordan, Utah 84095
1.801.253.1600
1.800.35.MERIT

Merit Medical Europe, Middle
East, & Africa (EMEA)
Amerikalaan 42, 6199 AE
Maastricht-Airport
The Netherlands
+31 43 358 82 22

Merit Medical Ireland Ltd.
Parkmore Business Park West
Galway, Ireland
+353 (0) 91 703 733