

LA VOIE EST LIBRE

DONNÉES SUR 6 MOIS

89,8 %

DE PERMÉABILITÉ
PRIMAIRE DE
LA LÉSION CIBLE

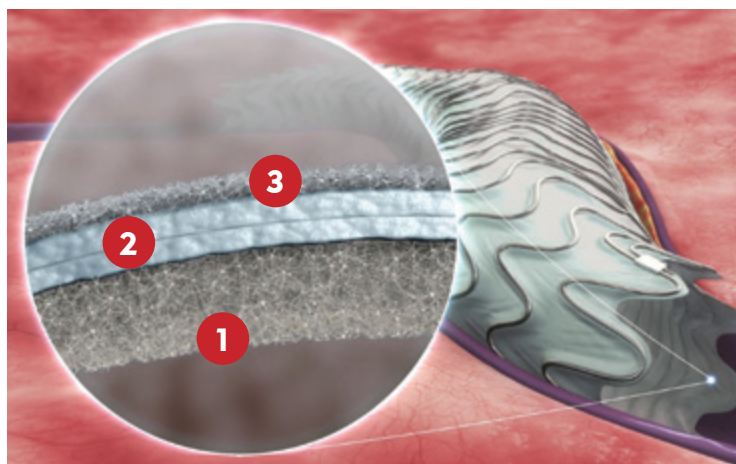
MERIT **WRAPSODY™**
Endoprothèse imperméable aux cellules



La **PREMIÈRE** et **UNIQUE** endoprothèse imperméable* aux cellules qui prévient la migration transmurale cellulaire et l'accumulation de tissus.

* Basé sur l'évaluation du dispositif dans un modèle de l'artère iliaque externe ovine.

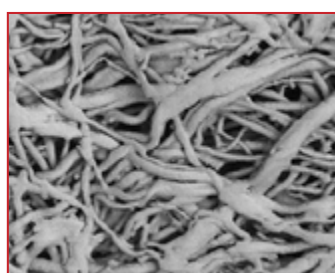
UN REVÊTEMENT INNOVANT AVEC UNE MICROSTRUCTURE À TROIS COUCHES CONÇUE POUR MAINTENIR LA PERMÉABILITÉ DU VAISSEAU À LONG TERME



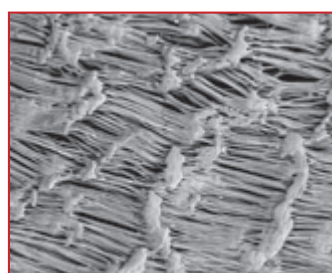
1 COUCHE INTÉRIEURE AU TISSAGE INNOVANT

Réduit le dépôt de fibrine et la formation de thrombus sans revêtements ni médicaments.¹

Microstructure en PTFE au tissage innovant de Merit WRAPSODY



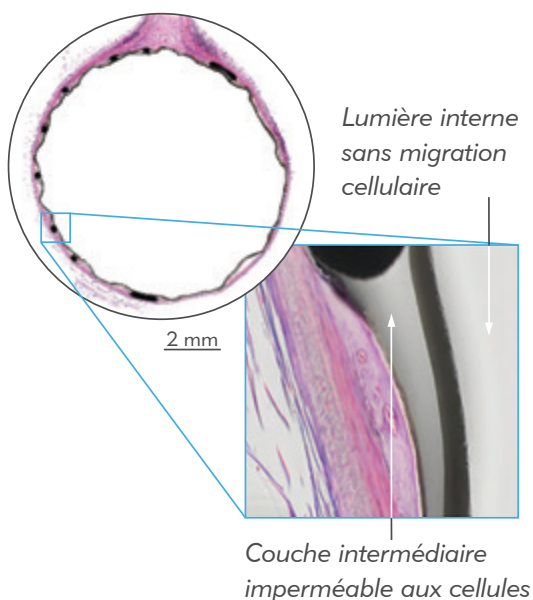
Microstructure en PTFE expansé classique, premier fabricant d'endoprothèses avec revêtement



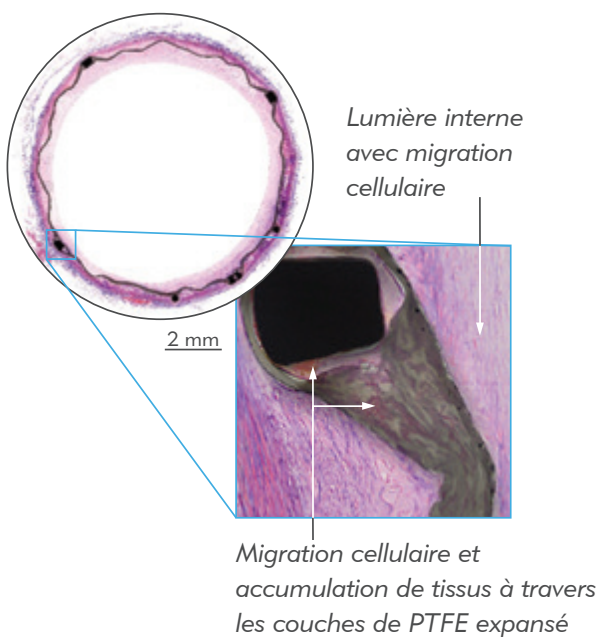
2 COUCHE INTERMÉDIAIRE IMPERMÉABLE AUX CELLULES

Prévient la migration transmurale cellulaire et l'accumulation de tissus.

Merit WRAPSODY



Principale endoprothèse recouverte



Images de coupe histologique : Veine iliaque externe gauche, Animal, 180 jours¹

Dolmatch, et al. JVIR. 2020; 31: 494-502.¹

Evaluation of a Novel Spun Polytetrafluoroethylene Stent Graft in an Ovine External Iliac Artery Model

3 COUCHE EXTÉRIEURE EN PTFE EXPANSÉ BIOCOMPATIBLE

Permet la croissance tissulaire pour prévenir la migration de l'endoprothèse.

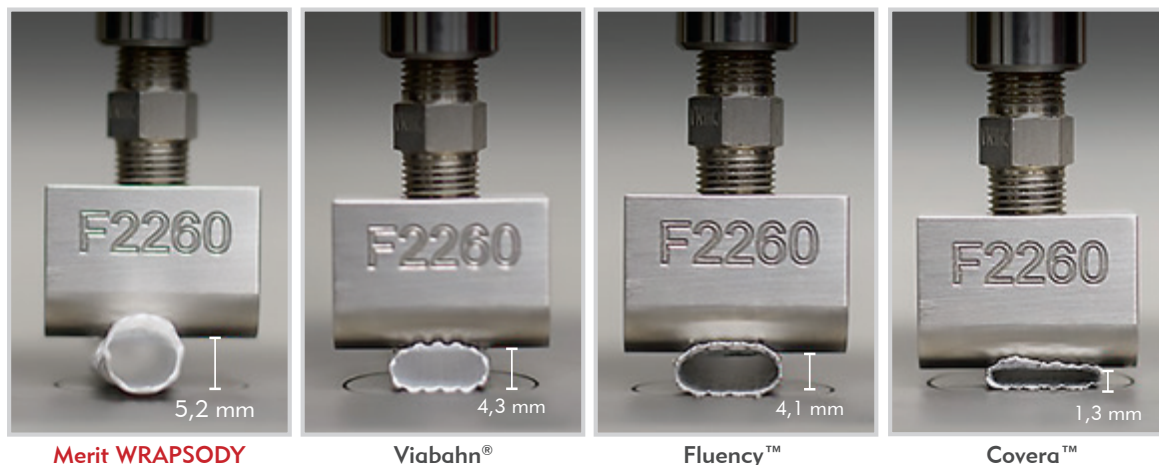


CONÇUE POUR MAINTENIR À LONG TERME LA PERMÉABILITÉ DES VAISSEAUX CHEZ LES PATIENTS SOUFFRANT D'OBSTRUCTIONS DE LA CIRCULATION AU SEIN DU CIRCUIT DE RETOUR DE DIALYSE.

FORCE RADIALE ET RÉSISTANCE À LA COMPRESSION OPTIMISÉES

Le système Merit WRAPSODY présente une force radiale constante et une résistance à la compression locale importante, quel que soit le diamètre, permettant ainsi à l'endoprothèse recouverte de résister aux pressions intraluminales comme extrinsèques.

COMPARAISON DE LA COMPRESSION LOCALE DE DIFFÉRENTS DISPOSITIFS²



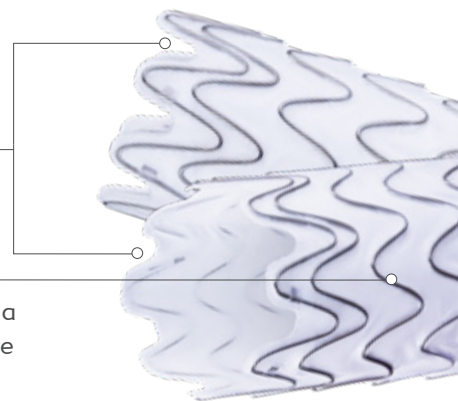
Dispositif Merit WRAPSODY, comparé aux principales endoprothèses recouvertes de 10 mm, toutes soumises à une compression de 1,8 N.

RANGÉES FINALES SOUPLES

Le WRAPSODY CIE dispose de rangées finales avec une force radiale moindre afin de mieux s'adapter au tissu vasculaire sain, de prévenir les traumatismes vasculaires et d'améliorer la perméabilité à long terme.

Rangées finales souples avec une force radiale plus faible.²

Maille en nitinol permettant une augmentation de la largeur de **25 %** pour une meilleure adaptation au vaisseau.²

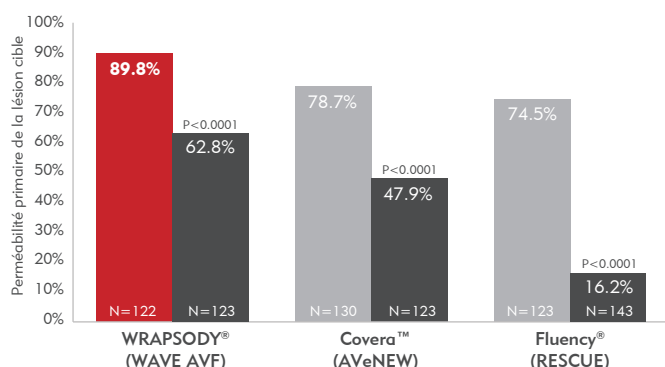


PREUVES CLINIQUES

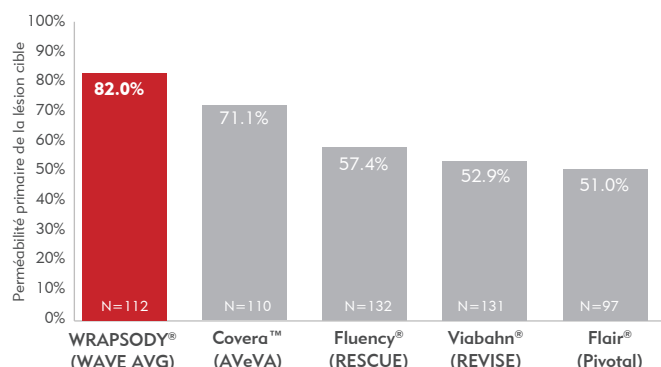
Les données d'efficacité à six mois sont convaincantes et permettent aux cliniciens d'évaluer comment WRAPSODY peut nous aider à prolonger l'accès vasculaire de nos patients. WRAPSODY devrait être la nouvelle norme de soins pour ces patients.

- Mahmood K. Razavi, MD, FSIR, FSVM, radiologue interventionnel et Directeur médical de la recherche clinique au St. Joseph Heart and Vascular Center à Orange, en Californie, et co-investigateur principal de l'essai WAVE.

PERMÉABILITÉ PRIMAIRE DE LA LÉSION CIBLE DE LA FISTULE ARTÉRIO-VEINEUSE (FAV) À 6 MOIS * – ENDOPROTHÈSES COUVERTES VS. ATP³



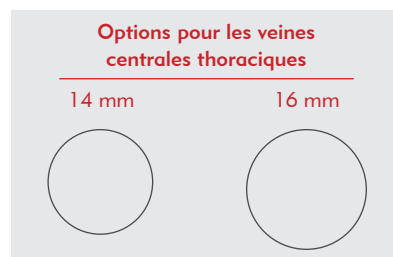
PERMÉABILITÉ PRIMAIRE DE LA LÉSION CIBLE DE LA PROTHÈSE ARTÉRIOVEINEUSE (PAV) À 6 MOIS* – ENDOPROTHÈSES COUVERTES³



* Les taux de perméabilité sont définis différemment ; les données proviennent de différentes études individuelles et peuvent différer dans une comparaison directe, et peuvent donc ne pas être prédictives des résultats cliniques.

PLUS D'OPTIONS DE DIAMÈTRE POUR TRAITER LE CIRCUIT DE RETOUR DE DIALYSE

Le WRAPSODY CIE est la seule endoprothèse couverte imperméable avec des options de diamètres de 14 et 16 mm, spécialement conçue pour traiter les veines centrales thoraciques.



LONGUEURS DU DISPOSITIF MERIT WRAPSODY

Le dispositif Merit WRAPSODY est disponible dans des tailles allant de 30 mm à 125 mm.

6 x 125



16 x 30



INFORMATIONS DE COMMANDE

| Référence catalogue | Longueur utile du cathéter | Diamètre de l'endo-prothèse | Longueur de l'endo-prothèse | Taille en French |
|---------------------|----------------------------|-----------------------------|-----------------------------|------------------|
| WRAP-S06050 | 80 cm | 6 mm | 50 mm | 8 F |
| WRAP-S06075 | 80 cm | 6 mm | 75 mm | 8 F |
| WRAP-S06100 | 80 cm | 6 mm | 100 mm | 8 F |
| WRAP-S06125 | 80 cm | 6 mm | 125 mm | 8 F |
| WRAP-S07050 | 80 cm | 7 mm | 50 mm | 9 F |
| WRAP-S07075 | 80 cm | 7 mm | 75 mm | 9 F |
| WRAP-S07100 | 80 cm | 7 mm | 100 mm | 9 F |
| WRAP-S07125 | 80 cm | 7 mm | 125 mm | 9 F |
| WRAP-S08050 | 80 cm | 8 mm | 50 mm | 9 F |
| WRAP-S08075 | 80 cm | 8 mm | 75 mm | 9 F |
| WRAP-S08100 | 80 cm | 8 mm | 100 mm | 10 F |
| WRAP-S08125 | 80 cm | 8 mm | 125 mm | 10 F |
| WRAP-S09050 | 80 cm | 9 mm | 50 mm | 10 F |
| WRAP-S09075 | 80 cm | 9 mm | 75 mm | 10 F |
| WRAP-S09100 | 80 cm | 9 mm | 100 mm | 11 F |
| WRAP-S09125 | 80 cm | 9 mm | 125 mm | 11 F |
| WRAP-L06050 | 120 cm | 6 mm | 50 mm | 8 F |
| WRAP-L06075 | 120 cm | 6 mm | 75 mm | 8 F |
| WRAP-L06100 | 120 cm | 6 mm | 100 mm | 8 F |
| WRAP-L06125 | 120 cm | 6 mm | 125 mm | 8 F |
| WRAP-L07050 | 120 cm | 7 mm | 50 mm | 9 F |
| WRAP-L07075 | 120 cm | 7 mm | 75 mm | 9 F |
| WRAP-L07100 | 120 cm | 7 mm | 100 mm | 9 F |
| WRAP-L07125 | 120 cm | 7 mm | 125 mm | 9 F |
| WRAP-L08050 | 120 cm | 8 mm | 50 mm | 9 F |
| WRAP-L08075 | 120 cm | 8 mm | 75 mm | 9 F |
| WRAP-L08100 | 120 cm | 8 mm | 100 mm | 10 F |
| WRAP-L08125 | 120 cm | 8 mm | 125 mm | 10 F |

| Référence catalogue | Longueur utile du cathéter | Diamètre de l'endo-prothèse | Longueur de l'endo-prothèse | Taille en French |
|---------------------|----------------------------|-----------------------------|-----------------------------|------------------|
| WRAP-L09050 | 120 cm | 9 mm | 50 mm | 10 F |
| WRAP-L09075 | 120 cm | 9 mm | 75 mm | 10 F |
| WRAP-L09100 | 120 cm | 9 mm | 100 mm | 11 F |
| WRAP-L09125 | 120 cm | 9 mm | 125 mm | 11 F |
| WRAP-L10050 | 120 cm | 10 mm | 50 mm | 11 F |
| WRAP-L10075 | 120 cm | 10 mm | 75 mm | 11 F |
| WRAP-L10100 | 120 cm | 10 mm | 100 mm | 12 F |
| WRAP-L10125 | 120 cm | 10 mm | 125 mm | 12 F |
| WRAP-L12030 | 120 cm | 12 mm | 30 mm | 12 F |
| WRAP-L12040 | 120 cm | 12 mm | 40 mm | 12 F |
| WRAP-L12050 | 120 cm | 12 mm | 50 mm | 12 F |
| WRAP-L12060 | 120 cm | 12 mm | 60 mm | 12 F |
| WRAP-L12070 | 120 cm | 12 mm | 70 mm | 12 F |
| WRAP-L12080 | 120 cm | 12 mm | 80 mm | 12 F |

UNIQUEMENT DISPONIBLE DANS LA GAMME MERIT WRAPSODY

| | | | | |
|-------------|--------|-------|-------|------|
| WRAP-L14030 | 120 cm | 14 mm | 30 mm | 12 F |
| WRAP-L14040 | 120 cm | 14 mm | 40 mm | 12 F |
| WRAP-L14050 | 120 cm | 14 mm | 50 mm | 12 F |
| WRAP-L14060 | 120 cm | 14 mm | 60 mm | 14 F |
| WRAP-L14070 | 120 cm | 14 mm | 70 mm | 14 F |
| WRAP-L14080 | 120 cm | 14 mm | 80 mm | 14 F |
| WRAP-L16030 | 120 cm | 16 mm | 30 mm | 14 F |
| WRAP-L16040 | 120 cm | 16 mm | 40 mm | 14 F |
| WRAP-L16050 | 120 cm | 16 mm | 50 mm | 14 F |
| WRAP-L16060 | 120 cm | 16 mm | 60 mm | 14 F |
| WRAP-L16070 | 120 cm | 16 mm | 70 mm | 14 F |
| WRAP-L16080 | 120 cm | 16 mm | 80 mm | 14 F |

RÉFÉRENCES

- Dolmatch, Bart L., John W. Hall, Wayne L. Mower & Serge D. Rousselle. 2020. « Evaluation of a Novel Spun Polytetrafluoroethylene Stent Graft in an Ovine External Iliac Artery Model. » *Journal of Vascular and Interventional Radiology* 31: 494–502. <https://doi.org/10.1016/j.jvir.2019.07.036>.
- Données répertoriées.
- Gilbert J, et al.; CardioVascular and Interventional Radiology (2021). <https://doi.org/10.1007/s00270-021-02953-8>

WRAPSODY™

Endoprothèse imperméable aux cellules
DDM 93/42/CEE Classe IIb
CE 2797
Fabriqué par Merit Medical

Ce produit est destiné à la vente et/ ou à une utilisation chez les patients hémodialysés pour le traitement des sténoses ou des thromboses touchant le circuit de retour de dialyse d'une fistule ou d'une prothèse artério-veineuse. La vente ou l'utilisation de ce produit n'est pas approuvée, autorisée ni disponible aux États-Unis, et peut ne pas l'être dans d'autres pays. Avant utilisation d'un produit, lire attentivement les instructions d'utilisation pour connaître les indications, les contre-indications, les avertissements, les précautions et les consignes d'utilisation.



Understand. Innovate. Deliver.™

merit.com

Merit Medical Systems, Inc.
1600 West Merit Parkway
South Jordan, Utah 84095
1.801.253.1600
1.800.35.MERIT

Merit Medical Europe, Middle East, & Africa (EMEA)
Amerikalaan 42, 6199 AE
Maastricht-Airport
The Netherlands
+31 43 358 82 22

Merit Medical Ireland Ltd.
Parkmore Business Park West
Galway, Ireland
+353 (0) 91 703 733