

**MERITMEDICAL™**

Optimiser l'implantation  
de sonde ventriculaire gauche

## UN ACCÈS FIABLE ET UNE MISE EN PLACE PRÉCISE

Pour répondre aux défis du traitement par resynchronisation cardiaque (CRT), vous avez besoin de systèmes perfectionnés pour la mise en place d'une sonde ventriculaire gauche qui s'adapteront à la complexité de l'anatomie de votre patient.

Le Worley Advanced CSG - Guide Spécifique pour Sinus Coronaire - est conçu pour vous offrir toute la flexibilité dont vous avez besoin pour un positionnement fiable et précis de vos sondes ventriculaires gauches à l'emplacement ciblé.

## Caractéristiques du produit

**ÂME TRESSÉE** sa structure à forme variable offre un meilleur contrôle de torsion et une meilleure flexibilité

**REPÈRE DE POSITIONNEMENT EN PROFONDEUR** pour mesurer la distance de 43,5 cm entre l'extrémité de l'âme tressée et le Guide pour Sinus Coronaire (CSG)

**VALVE HÉMOSTATIQUE PELABLE INTÉGRÉE** se manipule comme un introducteur pelable standard pour limiter les risques de pertes de sang et d'embolie gazeuse

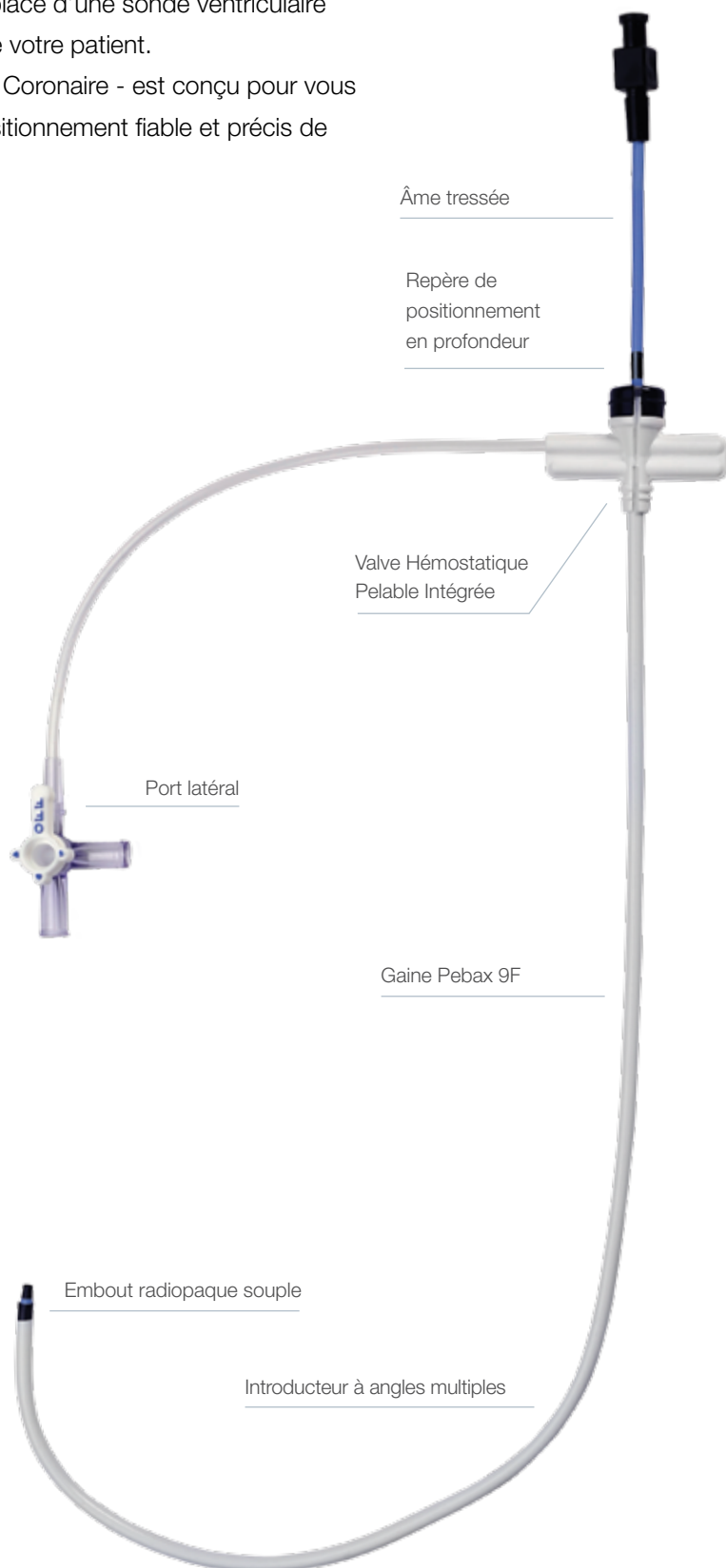
**PORT LATÉRAL** permet un accès libre pour les perfusions et l'injection de produit de contraste durant l'implantation

**GAINÉ PEBAX® RÉSISTANTE AUX IMPACTS** avec une âme tressée limite les plicatures et permet un retrait facilité

**DIAMÈTRE INTERNE DE 9 FRENCH** offre un grand espace pour réaliser diverses techniques avancées d'implantation de CRT

**EMBOUT RADIOPAQUE SOUPLE** limite le risque de traumatisme de la paroi du vaisseau et améliore la visualisation sous fluoroscopie

**INTRODUCTEUR À ANGLES MULTIPLES** pour un meilleur positionnement de la sonde dans le Sinus Coronaire

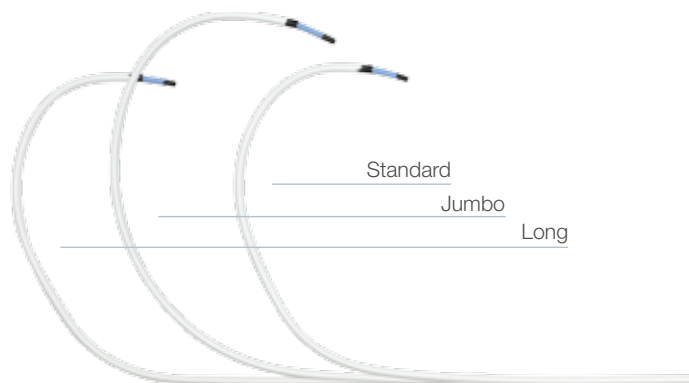


## SOLUTIONS AVANCÉES POUR LA CANULATION DU SINUS CORONAIRE

La courbure unique utilisée du Worley Advanced CSG - Guide Spécifique pour Sinus Coronaire - associée à l'âme tressée du corps vous permet d'accorder l'anatomie de votre patient à la longueur et à la courbure du Guide pour Sinus Coronaire (CSG). Le cathéter interne à âme tressée peut être avancé selon le besoin pour créer des courbures variables afin de réduire le nombre d'introducteurs nécessaires pour une implantation réussie.

### TROIS TAILLES

Taille	Longueur	Objectif
Standard	40 cm	pour une anatomie coronaire standard
Jumbo	50 cm	grande courbe pour un élargissement atrial important
Long	50 cm	pour un "deep seating" - intubation en profondeur



### STRUCTURE À FORME VARIABLE AVEC ÂME TRESSÉE

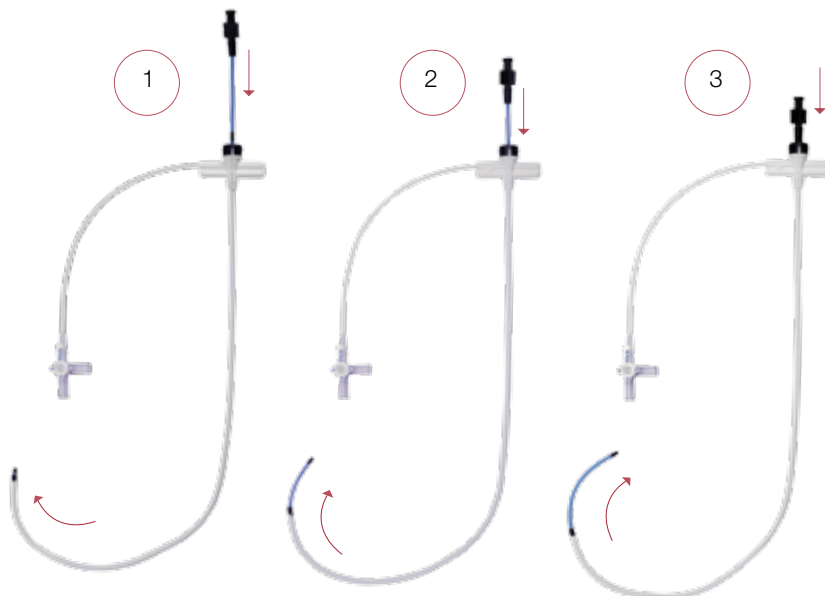
réduit le nombre d'introducteurs nécessaires pour une implantation réussie

Embout radiopaque pour une meilleure visualisation fluoroscopique

Le cathéter interne peut être inséré selon les besoins jusqu'à 6,5 cm au delà de l'embout afin de faciliter la canulation du Sinus Coronaire (CS) dans diverses anatomies

Meilleur contrôle du torque qu'avec un CSG extrudé - Guide pour Sinus Coronaire extrudé

Repère proximal noir de positionnement en profondeur pour un guidage de la profondeur et un positionnement précis



### VALVE HÉMOSTATIQUE INTÉGRÉE PELABLE

La conception de la valve intégrée et de l'embase permet une utilisation comme avec un introducteur pelable standard

Réduit les risques de mouvement ou de déplacement de la sonde ventriculaire durant le retrait du cathéter

Permet une séparation facile de l'introducteur sans avoir besoin d'utiliser un outil de découpe additionnel

## ADVANCED CSG Coronary Sinus Guide - Guide pour Sinus Coronaire

Référence Catalogue	Longueur	Taille (en French)	Courbure	Diamètre Externe (en pouces)	Diamètre Interne (en pouces)	Diamètre Interne de l'Extrémité (en pouces)
WOR-CSG-B1-09	40 cm	9 F	Standard	0.157"	0.130"	0.122"
WOR-CSG-BL1-09	50 cm	9 F	Standard	0.157"	0.130"	0.122"
WOR-CSG-B2-09	50 cm	9 F	Jumbo	0.157"	0.130"	0.122"

### CONTENU DU KIT :

#### Fil-guide en PTFE :

Longueur : 135 cm angle de 45°, Extrémité en J : 0.035" x 135 cm

#### Ame courbée du CSG - Guide de Sinus Coronaire :

Introducteur 9F, Dia. Ext : 0.118", Dia.Int. : 0.095", Dia. Int. de l'Extrémité : 0.09"

#### Dilatateur de vaisseau droit :

Dia. Int. : 0.038"

#### Outil d'insertion transvalvulaire (TVI) :

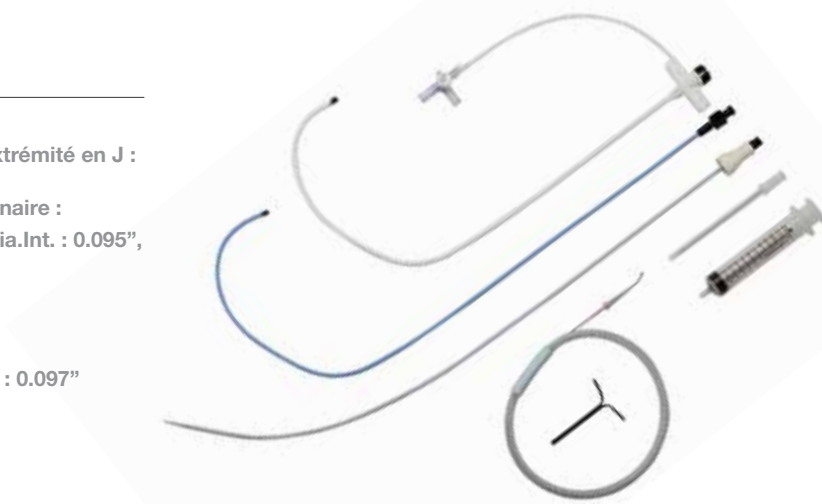
1.75", 7F, Dia. Ext. : 0.117", Dia. Int. : 0.097"

#### Aiguille :

2.75", 18G

#### Seringue :

12 cc



## ÉLÉMENT DE LA GAMME ADVANCED WORLEY DE SYSTÈMES DE POSITIONNEMENT POUR SONDE VENTRICULAIRE GAUCHE



Pour plus d'informations sur la gamme de produits pour électrophysiologie Merit Medical, contactez le service clientèle, ou rendez-vous sur notre site, [www.merit.com](http://www.merit.com).



#### Merit Medical Europe, Middle East & Africa

Amerikalaan 42, 6199 AE Maastricht-Airport, Netherlands  
+31 43 358 82 22

#### Merit Medical Ireland Ltd.

Parkmore Business Park West, Galway, Ireland  
+35 39 170 37 33

#### Merit Medical France

136 Ave. Joseph Kessel, 78960 Voisins Le Bretonneux, France  
+33 (0)1 30 57 24 24

#### Merit Medical Systems, Inc.

1600 West Merit Parkway, South Jordan, UT, 84095 USA  
+1 801 253 1600

#### Asia, Pacific Rim, Latin America, Caribbean & Canada

+1 801 208 4438

#### Free phone for specific country

**Austria**  
0800 295 374

**Belgium**  
0800 72 906 (Dutch)  
0800 73 172 (French)

**Denmark**  
80 88 00 24

**Finland**  
0800 770 586

**France**  
0800 91 60 30

**Germany**  
0800 182 0871

**Ireland (Republic)**  
1800 553 163

**Italy**  
800 897 005

**Luxembourg**  
8002 25 22

**Netherlands**  
0800 022 81 84

**Norway**  
800 11629

**Sweden**  
020 792 445

**Sweden**  
020 792 445

**Switzerland**  
00800 9000 5060

**UK**  
0800 973 115