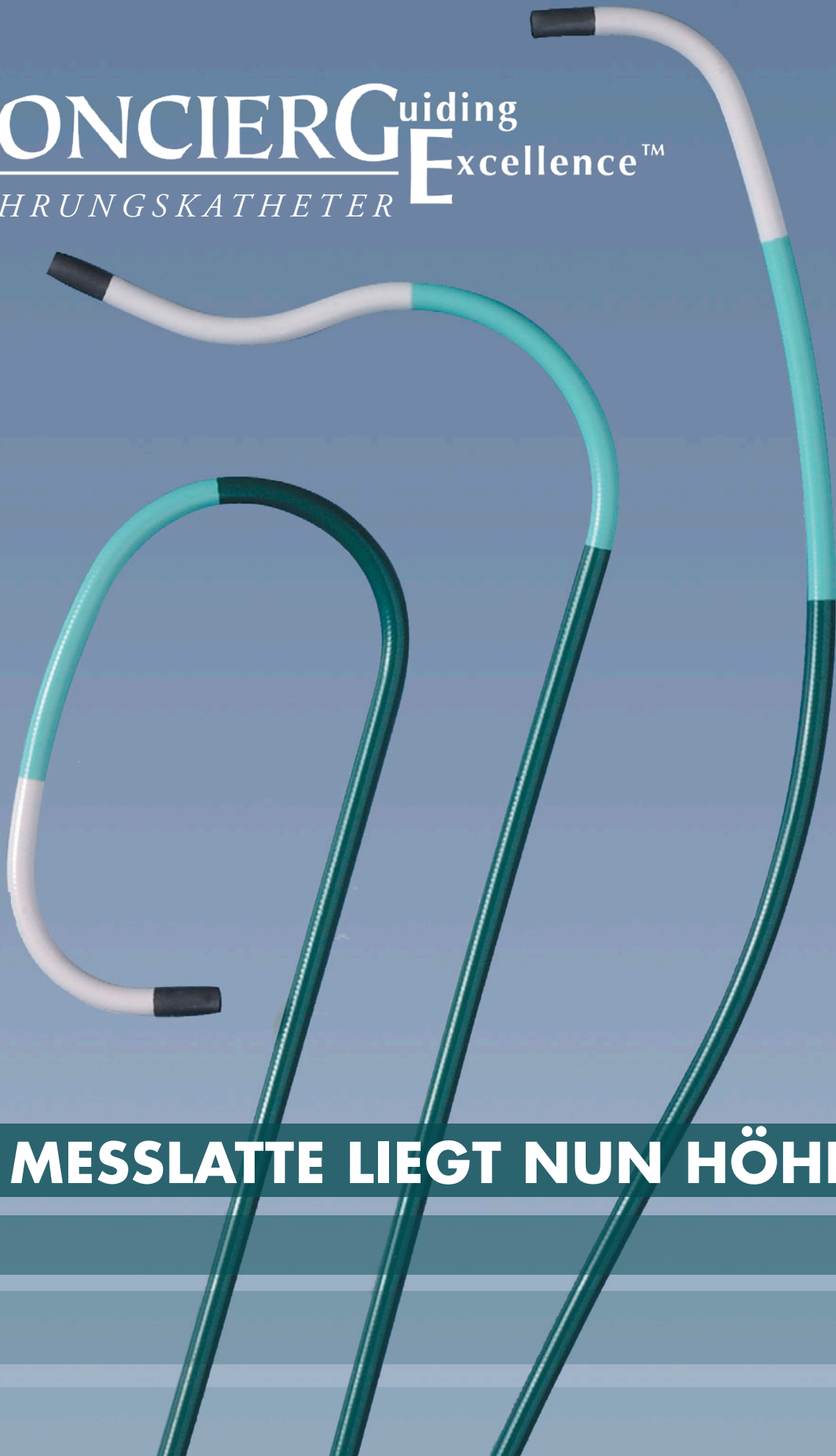


CONCIERGE Guiding
Excellence™
FÜHRUNGSKATHETER



DIE MESSLATTE LIEGT NUN HÖHER

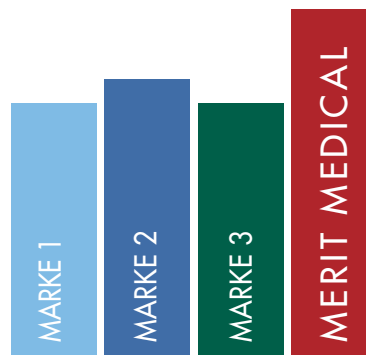
CONCIERGE^{Guiding} E^{xcellence}™

In einer unabhängigen Umfrage gaben ungefähr **40 %** der Interventionskardiologen an, deren gegenwärtige Führungskatheter würden den Anforderungen der **Knickbeständigkeit nicht gerecht werden.**

Über **80 %** gaben an, dass entweder der **Backup Support** oder die **atraumatische Spitze** das wichtigste Merkmal des Führungskatheters sei.¹

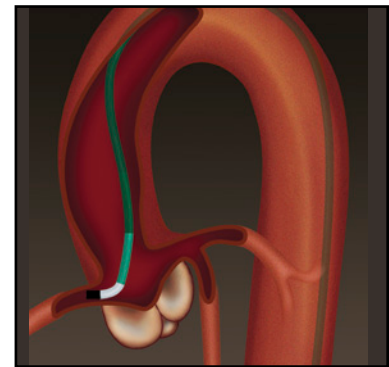
Der ConcierGE-Führungskatheter ist der erste Führungskatheter, der über eine ausgezeichnete Führung mit außergewöhnlicher Leistungsfähigkeit verfügt, wenn die von den Klinikärzten meistgeschätzten Funktionen in Betracht gezogen werden: Knickbeständigkeit, Backup Support, eine atraumatische Spitze und ein Drehmoment im Verhältnis von 1:1.

Knickbeständigkeit



Der ConcierGE-Führungskatheter hat ungefähr **30 % mehr Knickbeständigkeit*** als die führenden Handelsmarken und bietet somit eine optimale Unterstützung bei der Einführung bzw. Entfernung von Interventionsmaterialien.

Backup Support



Der ConcierGE-Führungskatheter bietet zuverlässigen Backup Support mit urheberrechtlich geschütztem **Schaftmaterial aus Nylonmischung und Drahtgeflechtstechnologie**, die Ihnen die Möglichkeit bietet, Ballons und Stents bis zur erkrankten Arterie vorzuschieben, ohne dabei an Schaftstärke zu verlieren.

P R O D U K T B E S C H R E I B U N G			
5F	6F	7F	8F
F Ü H R U N G S A U S S E N D U R C H M E S S E R			
0,070"(1,7 mm)	0,082"(2,0 mm)	0,092"(2,3 mm)	0,105"(2,7 mm)
F Ü H R U N G S I N N E N D U R C H M E S S E R			
0,057"(1,4 mm)	0,070"(1,8 mm)	0,078"(2,0 mm)	0,088"(2,2 mm)
Geflecht – Edelstahl			
Innenauskleidung – PTFE (Polytetrafluoroäthylen)			
Außenbeschichtung – (geschützte Polymermischung)			

¹ HRA: HealthCare Research & Analytics. Daten liegen vor.

* Die Testergebnisse beruhen auf Vergleichen von 6 F-Führungskathetern. Daten liegen vor.

** Bei einer ½ Drehung. Daten liegen vor.

DIE MESSSLATTE LIEGT NUN HÖHER

Atraumatische Spitze

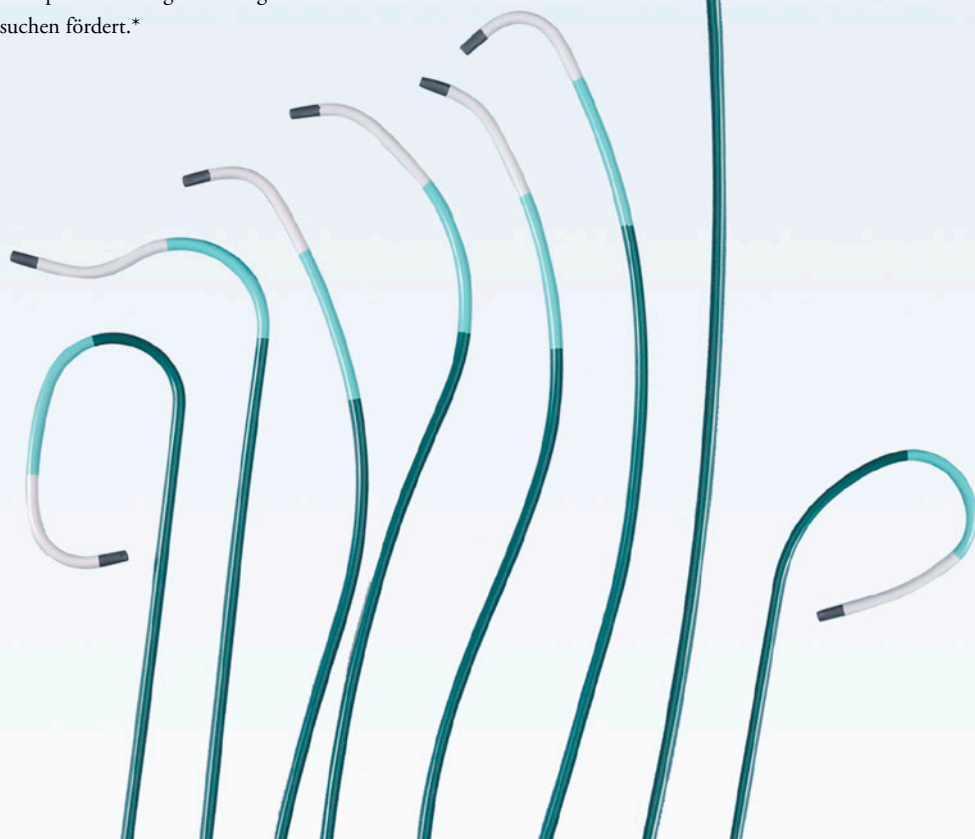


Der ConcierGE-Führungskatheter hat eine der **weichsten, am besten abgerundete Spitzen** zur sicheren Führung und Positionierung, so dass Ärzte zuversichtlich durch die anspruchsvolle Anatomie navigieren können.

Drehmoment: 1:1

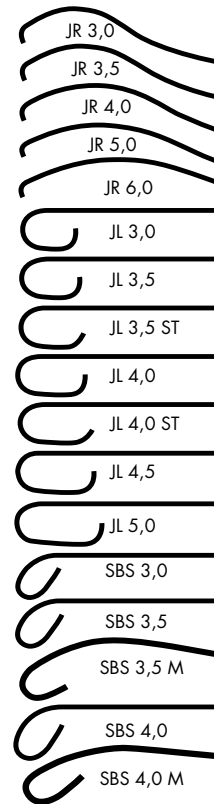


Die ConcierGE-Prüfergebnisse beweisen, dass dieser Katheter im Vergleich zu den führenden Handelsmarken einen **besseren Drehmoment im Verhältnis von 1:1**** aufweist, und somit eine schnellere Katheterpositionierung mit weniger Versuchen fördert.*



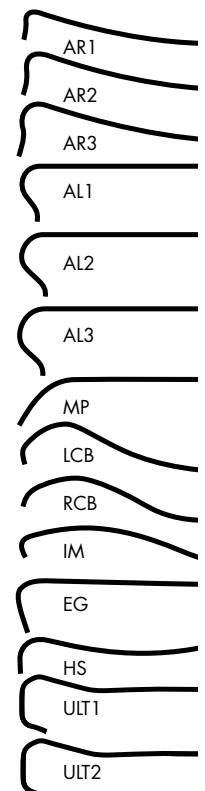
ConcierGE-Katalognummern nach French Größen

Form	Seitenlöcher	Spitze	5F	6F	7F	8F
Judkins Rechts	-	3,0	CGC5100JR30	CGC6100JR30	CGC7100JR30	CGC8100JR30
Judkins Rechts	-	3,5	CGC5100JR35	CGC6100JR35	CGC7100JR35	CGC8100JR35
Judkins Rechts	2	3,5	CGC5100JR35SH	CGC6100JR35SH	CGC7100JR35SH	CGC8100JR35SH
Judkins Rechts	-	4,0	CGC5100JR40	CGC6100JR40	CGC7100JR40	CGC8100JR40
Judkins Rechts	2	4,0	CGC5100JR40SH	CGC6100JR40SH	CGC7100JR40SH	CGC8100JR40SH
Judkins Rechts	-	5,0	CGC5100JR50	CGC6100JR50	CGC7100JR50	CGC8100JR50
Judkins Rechts	2	5,0	CGC5100JR50SH	CGC6100JR50SH	CGC7100JR50SH	CGC8100JR50SH
Judkins Rechts	-	6,0	CGC5100JR60	CGC6100JR60	CGC7100JR60	CGC8100JR60
Judkins Links	-	3,0	CGC5100JL30	CGC6100JL30	CGC7100JL30	CGC8100JL30
Judkins Links	-	3,5	CGC5100JL35	CGC6100JL35	CGC7100JL35	CGC8100JL35
Judkins Links	2	3,5	CGC5100JL35SH	CGC6100JL35SH	CGC7100JL35SH	CGC8100JL35SH
Judkins Links (ST)	-	3,5	CGC5100JL35ST	CGC6100JL35ST	CGC7100JL35ST	CGC8100JL35ST
Judkins Links	-	4,0	CGC5100JL40	CGC6100JL40	CGC7100JL40	CGC8100JL40
Judkins Links	2	4,0	CGC5100JL40SH	CGC6100JL40SH	CGC7100JL40SH	CGC8100JL40SH
Judkins Links (ST)	-	4,0	CGC5100JL40ST	CGC6100JL40ST	CGC7100JL40ST	CGC8100JL40ST
Judkins Links	-	4,5	CGC5100JL45	CGC6100JL45	CGC7100JL45	CGC8100JL45
Judkins Links	2	4,5	CGC5100JL45SH	CGC6100JL45SH	CGC7100JL45SH	CGC8100JL45SH
Judkins Links	-	5,0	CGC5100JL50	CGC6100JL50	CGC7100JL50	CGC8100JL50
Judkins Links	2	5,0	CGC5100JL50SH	CGC6100JL50SH	CGC7100JL50SH	CGC8100JL50SH
SBS 3,0	-	3,0	CGC5100SBS30	CGC6100SBS30	CGC7100SBS30	CGC8100SBS30
SBS 3,0	2	3,0	CGC5100SBS30SH	CGC6100SBS30SH	CGC7100SBS30SH	CGC8100SBS30SH
SBS 3,5	-	3,5	CGC5100SBS35	CGC6100SBS35	CGC7100SBS35	CGC8100SBS35
SBS 3,5	2	3,5	CGC5100SBS35SH	CGC6100SBS35SH	CGC7100SBS35SH	CGC8100SBS35SH
SBS 3,5 (Mod)	-	3,5	CGC5100SBS35-M	CGC6100SBS35-M	CGC7100SBS35-M	CGC8100SBS35-M
SBS 4,0	-	4,0	CGC5100SBS40	CGC6100SBS40	CGC7100SBS40	CGC8100SBS40
SBS 4,0	2	4,0	CGC5100SBS40SH	CGC6100SBS40SH	CGC7100SBS40SH	CGC8100SBS40SH
SBS 4,0 (Mod)	-	4,0	CGC5100SBS40-M	CGC6100SBS40-M	CGC7100SBS40-M	CGC8100SBS40-M



ConcierGE-Katalognummern nach French Größen

Form	Seitenlöcher	Spitze	5F	6F	7F	8F
Amplatz Rechts 1	-	AR1	CGC5100AR1	CGC6100AR1	CGC7100AR1	CGC8100AR1
Amplatz Rechts 1	2	AR1	CGC5100AR1SH	CGC6100AR1SH	CGC7100AR1SH	CGC8100AR1SH
Amplatz Rechts 2	-	AR2	CGC5100AR2	CGC6100AR2	CGC7100AR2	CGC8100AR2
Amplatz Rechts 2	2	AR2	CGC5100AR2SH	CGC6100AR2SH	CGC7100AR2SH	CGC8100AR2SH
Amplatz Rechts 3	-	AR3	CGC5100AR3	CGC6100AR3	CGC7100AR3	CGC8100AR3
Amplatz Links 1	-	AL1	CGC5100AL1	CGC6100AL1	CGC7100AL1	CGC8100AL1
Amplatz Links 1	2	AL1	CGC5100AL1SH	CGC6100AL1SH	CGC7100AL1SH	CGC8100AL1SH
Amplatz Links 2	-	AL2	CGC5100AL2	CGC6100AL2	CGC7100AL2	CGC8100AL2
Amplatz Links 2	2	AL2	CGC5100AL2SH	CGC6100AL2SH	CGC7100AL2SH	CGC8100AL2SH
Amplatz Links 3	-	AL3	CGC5100AL3	CGC6100AL3	CGC7100AL3	CGC8100AL3
Mehrzweckkatheter 1	-	MP	CGC5100MP1	CGC6100MP1	CGC7100MP1	CGC8100MP1
Mehrzweckkatheter 1	2	MP	CGC5100MP1SH	CGC6100MP1SH	CGC7100MP1SH	CGC8100MP1SH
Linker Koronararterien-Bypass	-	LCB	CGC5100LCB	CGC6100LCB	CGC7100LCB	CGC8100LCB
Linker Koronararterien-Bypass	2	LCB	CGC5100LCBSH	CGC6100LCBSH	CGC7100LCBSH	CGC8100LCBSH
Rechter Koronararterien-Bypass	-	RCB	CGC5100RCB	CGC6100RCB	CGC7100RCB	CGC8100RCB
Rechter Koronararterien-Bypass	2	RCB	CGC5100RCBSH	CGC6100RCBSH	CGC7100RCBSH	CGC8100RCBSH
Interne Milchdrüsenarterie	-	IM	CGC5100IM	CGC6100IM	CGC7100IM	CGC8100IM
Interne Milchdrüsenarterie	2	IM	CGC5100IMSH	CGC6100IMSH	CGC7100IMSH	CGC8100IMSH
El Gamal	-	EG	CGC5100EG	CGC6100EG	CGC7100EG	CGC8100EG
Hockeyschläger	-	HS	CGC5100HS	CGC6100HS	CGC7100HS	CGC8100HS
Ultimate 1	-	ULT1	CGC5100ULT1	CGC6100ULT1	CGC7100ULT1	-
Ultimate 2	-	ULT2	CGC5100ULT2	CGC6100ULT2	CGC7100ULT2	-



Alle Katheter sind in der Länge von 100 cm verfügbar.



Merit Medical Systems, Inc. • 1600 West Merit Parkway • South Jordan, Utah 84095 • 1-801-253-1600 • 1-800-35-MERIT

www.merit.com

Merit Medical EUROPE, DER NAHE-OSTEN UND AFRICA (EMEA) • Amerikalaan 42, 6199 AE Maastricht-Airport • Niederlande • Tel: +31 43 358 82 22

Merit Medical Ireland Ltd. • Parkmore Business Park West • Galway, Ireland • +353 (0) 91 703 733

Kostenlose Telefonnummer für bestimmte Länder: Österreich 0800 295 374 • Belgien 0800 72 906 (Niederländisch) 0800 73 172 (Französisch) • Dänemark 80 88 00 24

Frankreich 0800 91 60 30 • Deutschland 0800 182 0871 • Irland (Republik) 1800 553 163 • Luxemburg 8002 25 22

Niederlande 0800 022 81 84 • Schweden 020 792 445 • GB 0800 973 115

402816004/B ID 111913